



Flight Information

Gates B11-B13 →

The screen is divided into several sections. On the left, there's a 'DUTY FREE' advertisement for Loer perfume. The main part of the screen displays flight information with columns for 'Departures' and 'Arrivals', including flight numbers, destinations, and times. On the right, there's another 'DUTY FREE' advertisement for Loer perfume. The background shows an airport terminal with a woman in a hat looking out the window.

Ecran Samsung SMART Signage

Série QHR 43 49 55 65 75

GARANTIE 3 ANS SUR SITE

Affichage lumineux UHD 700 cd/m²

Intelligent UHD upscaling

Grâce à un processeur vidéo puissant, la série QHR est capable de réaliser un Upscaling UHD. Les contours et les détails flous sont corrigés afin d'optimiser la lisibilité.

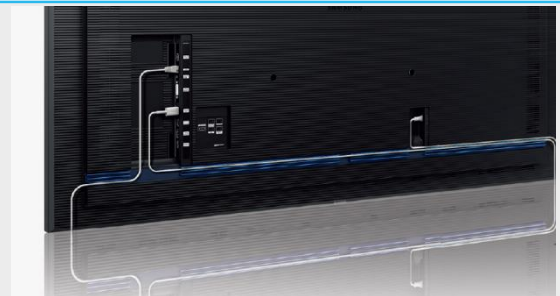


Entrée d'alimentation latérale pour éviter une extension de profondeur



Design fin et optimisé

L'installation est simplifiée avec le châssis repensé, fin et plat à l'arrière.



Gestion des câbles

Rangez facilement les câbles dans le châssis de l'écran.



Développement simplifié

Compatibilité renforcée

Extensibilité

Système sécurisé

Intelligence Tizen

Pour une gestion de tous les contenus et assurant une transition et une lecture facilitée.



Wi-Fi et Bluetooth embarqués

Qui permettent des services personnalisés avec notamment l'intégration de la technologie Beacon.

Série QHR - Affichage UHD

CARACTÉRISTIQUES

| Model | QH43R | QH49R | QH55R | QH65R | QH75R |
|---------------------------------|-----------------|-----------------|-----------------|-----------------|-----------------|
| AFFICHAGE | | | | | |
| Taille | 43" | 49" | 55" | 65" | 75" |
| Type | Edge LED BLU | Edge LED BLU | Edge LED BLU | Edge LED BLU | Edge LED BLU |
| Résolution | UHD (3840x2160) | UHD (3840x2160) | UHD (3840x2160) | UHD (3840x2160) | UHD (3840x2160) |
| Pixel Pitch (mm) | 0.2451x0.2451 | 0.093x0.279 | 0.105x0.315 | 0.372x0.372 | 0.42975x0.42975 |
| Luminosité (cd/m ²) | 700 | 700 | 700 | 700 | 700 |
| Taux de contraste | 4000:1 | 4000:1 | 4000:1 | 4000:1 | 4000:1 |
| Angle de vision | 178°/178° | 178°/178° | 178°/178° | 178°/178° | 178°/178° |
| Temps de réponse | 8ms | 8ms | 8ms | 8ms | 8ms |
| Couleurs | 16.7M | 16.7M | 16.7M | 16.7M | 16.7M |
| Usage | 24/7 | 24/7 | 24/7 | 24/7 | 24/7 |
| Traitement antireflets | 44% | 25% | 25% | 25% | 44% |

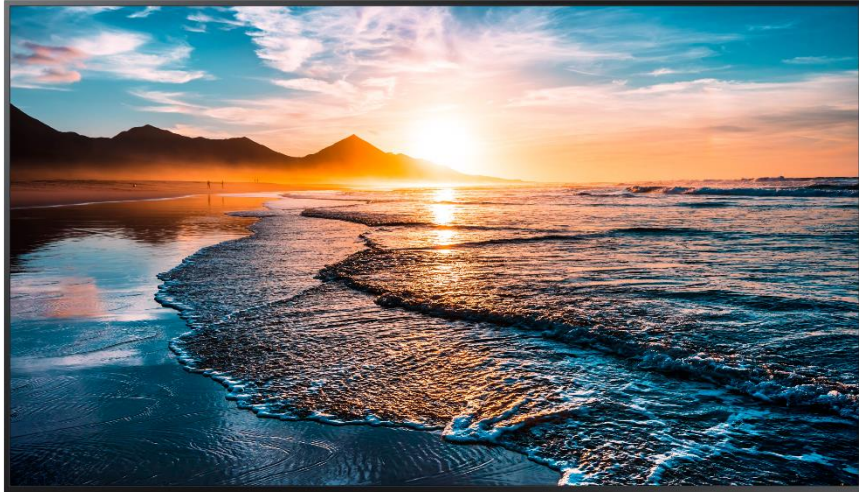
| CONNECTIQUES | |
|---------------------|---|
| Signal d'entrée | DVI-D, 1xDisplay Port 1.2, 2xHDMI 2.0, HDCP 2.2, Stereo Mini Jack, DVI, HDMI, 2xUSB 2.0 |
| Signal de sortie | HDMI 2.0, Stereo Mini Jack |
| Contrôle externe | RJ45, RS232C |
| Capteur IR | IR |

| ALIMENTATION | | | | | |
|------------------------|------------------------------|------------------------------|------------------------------|------------------------------|------------------------------|
| Type | Interne | Interne | Interne | Interne | Interne |
| Alimentation | AC100-240V~(+/-10%), 50/60Hz | AC100-240V~(+/-10%), 50/60Hz | AC100-240V~(+/-10%), 50/60Hz | AC100-240V~(+/-10%), 50/60Hz | AC100-240V~(+/-10%), 50/60Hz |
| Consommation (typ/max) | 74 / 110 W/h | 138 / 103 W/h | 143 / 108 W/h | 131 / 181,5 W/h | 178 / 231 W/h |
| Conso. veille | 0.5 | 0.5 | 0.5 | 0.5 | 0.5 |

| SPECIFICATIONS TECHNIQUES | | | | | |
|----------------------------------|----------------------|----------------------|----------------------|----------------------|--------------------------|
| Dim. nettes (mm) | 967.5x557.7x48.3 | 1099.2x631.5x46.3 | 1235.1x707.9x46.3 | 1453.9x831.0x46.3 | 1681.1x960.1x49.7 |
| Dim. Emballage (mm) | 1095x676x151 | 1247x772x152 | 1402x858x163 | 1611x973x185 | 1871x1127x223 |
| Poids net (kg) | 10 | 13.5 | 18.1 | 24.9 | 38.3 |
| Poids emballage (kg) | 13.3 | 18 | 23.6 | 33.3 | 49 |
| VESA (mm) | 200x200 | 200x200 | 200x200 | 400x400 | 400x400 |
| Bords (mm) | 9,2mm / 11,2mm (bas) | 9,2mm / 11,2mm (bas) | 9,2mm / 11,2mm (bas) | 9,2mm / 11,2mm (bas) | 11.5mm(U/L/R), 12.5mm(B) |
| Température de fonctionnement | 0°C~ 40°C | 0°C~ 40°C | 0°C~ 40°C | 0°C~ 40°C | 0°C~ 40°C |
| Humidité ambiante | 10~80% | 10~80% | 10~80% | 10~80% | 10~80% |

| CARACTERISTIQUES SPECIFIQUES | | | | | |
|-------------------------------------|--|----------------|----------------|----------------|------------------------|
| Caractéristiques clés | UHD Signage Display / Slim & Light Signage with / Built-in MagicInfo S6, SSSP 6.0 / Miracast Actif / Changement Automatique des Sources | | | | |
| Processeur | Cortex A72 1.7GHz Quad-Core CPU | | | | |
| Mémoire vive | 2.5GB LPDDR4 1.5GHz 64bit | | | | |
| Stockage | 8GB (3.88GB occupés par O/S, 4.12GB disponible) | | | | |
| Système d'exploitation | Tizen 4.0 (VDLinux) | | | | |
| Accroche | Pied (43, 49, 55) / Murale (tous) | | | | |
| Références | LH43QHREBGCXEN | LH49QHREBGCXEN | LH55QHREBGCXEN | LH65QHREBGCXEN | LH75QHREBGCXEN |
| Stand | STN-L4355F | STN-L4355F | STN-L4355F | N/A | N/A |
| Accroche Murale | WMN4070SE | WMN4070SE | WMN4070SE | WMN4277SE | WMN4277SE WMN6575SE |

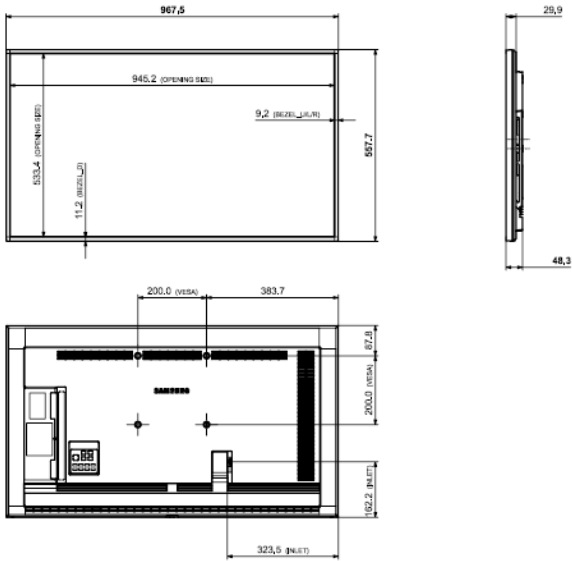
Série QHR - Affichage UHD VISUELS



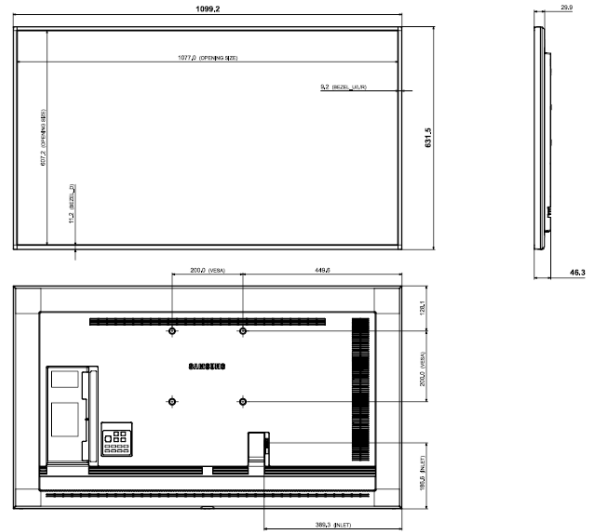
Série QHR - Affichage UHD

DESSINS TECHNIQUES

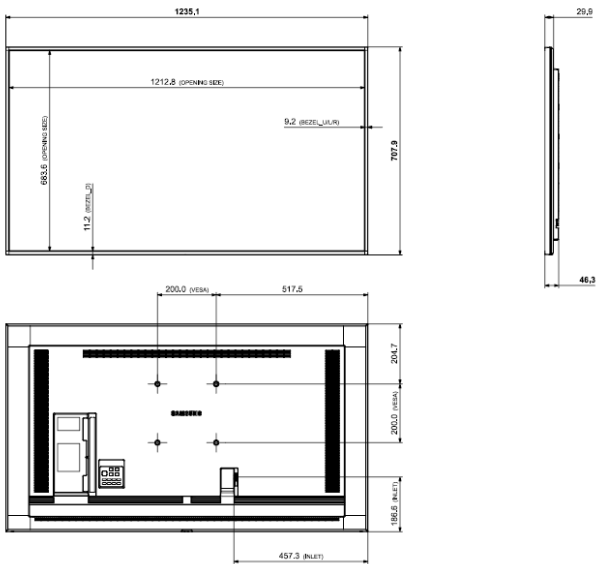
QH43R



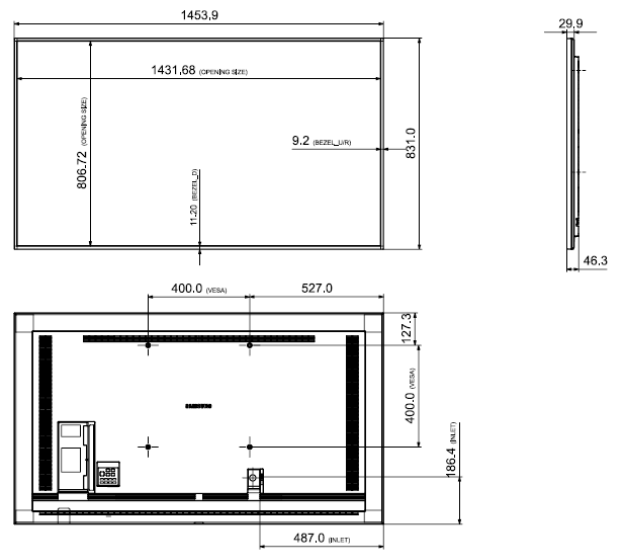
QH49R



QH55R



QH65R



QH75R

